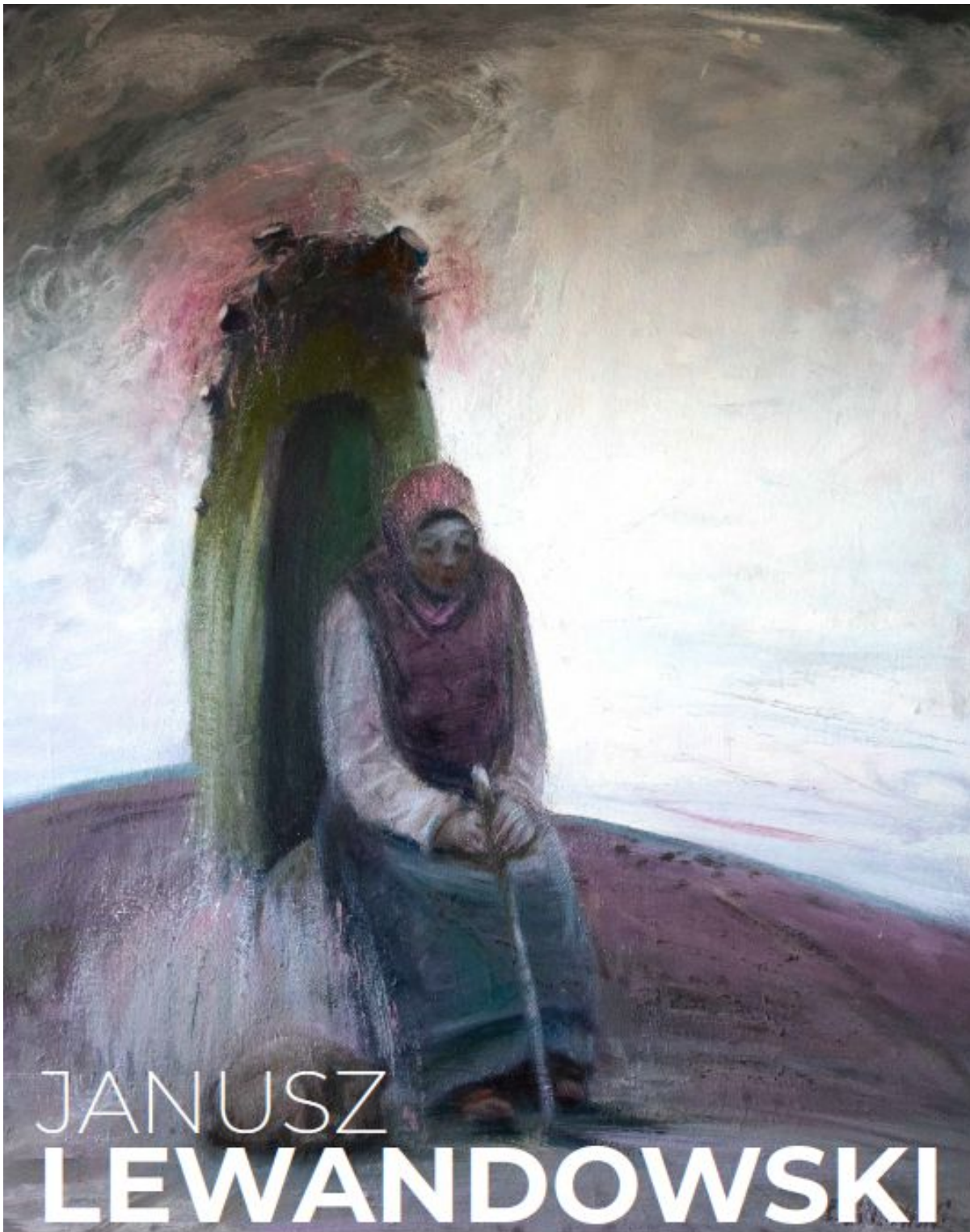


There are no translations available.



19.08-31.08.2020



Okręg Warszawski
Związku Polskich Artystów Plastyków
Galeria Art, Krakowskie Przedmieście 83, Warszawa



Polnawarszawa miłośnika
Narodowego Centrum Sztuki
w ramach programu
„Jakość - Warszawa 2020”

warszawa.ngo.pl



Janusz Lewandowski 19-31 sierpnia 2020 r. Galeria Art ul. Krakowskie Przedmieście 83 W
arszawa

Okręg Warszawski Związku Polskich Artystów Plastyków

zaprasza na wystawę Janusza Lewandowskiego, którą inauguruje otwarcie Galerii Art. na Placu Zamkowym,

pod adresem Krakowskie Przedmieście 83.

Janusz Lewandowski – malarz, urodzony "tuż przed zmierzchem" w Rokiciu koło Płocka.

Studiował na Wydziale Malarstwa warszawskiej ASP w pracowni prof. Artura Nachta-Samborskiego. Dyplom uzyskał w 1964. Po ukończeniu studiów bierze czynny udział w życiu artystycznym. Uczestnik wielu plenerów i sympozjów (Ustka 1972, Krapkowice 1973 – projekt cementowni Górażdże w zespole z Marianem Boguszem i Juliuszem Woźniakiem, Złote Grono 1975, Osieki 1979, Festiwale Sztuk Pięknych w Warszawie, 1966, 1970, 1972, 1975, 1978). Został uhonorowany licznymi nagrodami i wyróżnieniami, między innymi na XXXIV Ogólnopolskim Salonie Zimowym Plastyki „Metafora we współczesnym malarstwie i rysunku” w Radomiu (1980), Nagrodą Prezydenta Warszawy na Wystawie Malarstwa i Grafiki Artystów Środowiska Warszawskiego w Zachęcie (1985), Nagrodą „Artyści w Międzynarodowym Roku Dziecka” w Zachęcie (1979), Nagrodą Polsko-Japońską im. Miyauchi (1995), Nagrodą im. Władysława Hasióra (2011), nominacją do nagrody Norwida (2012), Nagrodą im. Kazimierza Ostrowskiego (2017). W 2018 otrzymał order „Zasłużony dla państwa polskiego i polskiej kultury”.

Twórczość Lewandowskiego nosi silne znamiona inspiracji polską sztuką symbolizmu i ekspresjonizmu, jednak znaczeniowo i kompozycyjnie odbiega od typowych dla nich konwencji. W monotonicznych przestrzeniach mazowieckich pejzaży artysta umieszcza pojedyncze postaci – najczęściej młodych chłopców i dziewczęta, pogrążonych w smutku starców, co przy melancholijnej aurze realistycznego ujęcia wprowadza dramatyzm związany ze sferą namiętności, samotnością, pytaniami o sens przemijania i śmierci. Ekspresję obrazów pogłębia japonizująca kompozycja, z uciętymi w kadrze obiektami, asymetrią w kształtowaniu częstokroć pustej przestrzeni, zamkniętej niską linią horyzontu. Obrazy Lewandowskiego cechuje zgaszony, subtelny koloryt i wyrafinowana faktura.

Wystawę dofinansowano ze środków Narodowego Centrum Kultury w ramach programu „Kultura – Interwencje 2020”.

Patronat medialny: warszawa.ngo.pl